

# 11月

長野・上田・松本  
開講決定  
(長野版)

# 医療事務講座

## 長野・上田・松本教室

### 教室MAP & 開講スケジュール

『最短8日間』で効率よく。医療事務の資格取得可能！

短期間で効率よく医療費の計算方法や保険証の見方など就職先で必要となる知識を学習できます。また担任制のため、講師への質問もしやすく合格へつながります。そして、平成26年度に改定された診療報酬点数に完全対応しています。最新教材で学習できるのも本校のポイントです！！



### 医療事務 無料説明会のご案内

#### 【説明会内容】

- 医療事務スタッフのお仕事はどんなもの？
- 講座のカリキュラムと検定の合格率について
- 就職サポートについて

※無理な勧誘は一切行いません。お気軽にお越しください。

会場	長野教室 (大成コートワンビル・ 長野市生涯学習センター)	上田教室 (上田市勤労者 福祉センター)	松本教室 (松本市駅前会館)
時間	10:30~12:00		
日程	【長野市生涯学習センター】 11月4日(火) 第5会議室 11月7日(金) 第5会議室 【大成コートワンビル】 10月26日(日) 2F	【上田市勤労者 福祉センター】 10月25日(土) 第3会議室 10月30日(木) 第3会議室 11月 6日(木) 第2会議室	【松本市駅前会館】 11月5日(水) 中会議室 11月7日(金) 中会議室

**説明会予約は不要です。直接会場へお越しください**  
**※会場地図は裏面をご確認ください**

年間開講予定

春 期			秋 期			冬 期		
4月	5月	6月	9月	10月	11月	1月	2月	3月

※開講している教室はエリアによって異なりますので、日程表をご確認ください。

11 月 生  
医 療 事 務 講 座 日 程 一 覧

教室(コース)	長野(Aコース) 短期クラス	長野(Aコース) 土曜クラス	上田(Aコース) 短期クラス	上田(Aコース) 土曜クラス	松本(Aコース) 短期クラス
会 場	●大成コートワンビル 2F ★長野市生涯学習センター ◆長野3B教室		上田市勤労者福祉センター		松本市駅前会館
時 間	10:00~12:00 13:00~15:00 ※午前中のみ		09:30~11:30 12:30~14:30 ※午前中のみ		10:00~12:00 13:00~15:00 ※午前中のみ
申し込み締切日	11月12日(水)	10月29日(水)	11月12日(水)	10月28日(火)	11月12日(水)
①オリエンテーション	★11月18日(火)※	●11月3日(祝)※	11月17日(月)※	11月1日(土)※	11月17日(月)※
②基本診療料	★11月21日(金)	●11月9日(日)	11月20日(木)	11月8日(土)	11月20日(木)
③医学管理等・在宅医療					
④投薬(外来・入院)	★11月27日(木)	●11月15日(土)	11月25日(火)	11月16日(日)	11月25日(火)
⑤注射(外来・入院)					
⑥検査A	★12月 2日(火)	●11月24日(祝)	12月 1日(月)	11月23日(日)	12月1日(月)
⑦検査B					
⑧医療保険制度	★12月 9日(火)	◆11月30日(日)	12月 4日(木)	11月29日(土)	12月4日(木)
⑨受付・会計・請求					
⑩レセプトの記載・ 点数表の読み方	★12月12日(金)	◆12月7日(日)	12月 8日(月)	12月 6日(土)	12月11日(木)
⑪処置・リハビリテーション					
⑫手術・麻酔	★12月17日(水)	◆12月14日(日)	12月11日(木)	12月13日(土)	12月18日(木)
⑬画像診断					
⑭入院・まとめ	★12月19日(金)※	◆12月21日(日)※	12月15日(月)※	12月20日(土)※	12月22日(月)※
医療事務検定	12月28日(日)	12月28日(日)	12月28日(日)	12月28日(日)	12月28日(日)

あなたのスキルアップに合わせて選べる講座 ☆一緒に申し込むとお得になります☆  
※受講料について、パンフレットP29をご確認ください

調剤薬局事務講座	
会 場	大成コートワンビル 2F
時 間	10:00~12:30
内 容	13:30~16:00
①医療保険の概要	12月7日(日)
②薬剤料の計算	
③薬剤の基礎知識	12月14日(日)
④調剤技術料	
⑤薬学管理料	12月20日(土)
⑥レセプトの作成	
調剤報酬請求事務技能検定試験	1月11日(日)

介護事務講座	
会 場	大成コートワンビル 2F
時 間	09:30~12:30
内 容	13:30~16:30
①介護保険概要	11月16日(日)
②介護報酬の基礎知識・居宅	
③介護報酬(居宅)	11月22日(土)
④介護請求実習(居宅)	
⑤介護報酬(施設)	11月30日(日)
⑥請求業務実習(施設)	
介護報酬請求事務技能検定試験	12月21日(日)

※医療事務講座を修了された方はカリキュラム①②が医療事務講座と重複するため③～受講開始となります。

# おススメ講座!

調剤薬局も医療機関も就職先になる!就職先の幅を広げたい方はこちら!

## 医療事務 + 調剤薬局事務講座

※医療事務講座とセットで受講する調剤薬局事務講座では、第1・2回目の内容が医療事務講座の内容と重複するため、第3回目からのご受講となります。

受講費用

88,000円

セットで  
12,000円  
お得!

今や自宅の近くにある調剤薬局でのお仕事!

医療事務の修了生なら2日間プラスで受講するだけでW資格を目指せます★

## 最難関資格 診療報酬請求事務能力認定試験の合格を目指す!

### 認定試験対策通信講座

DVD 58,000円

WEB 54,000円

(公財)日本保険医療事務協会主催の診療報酬請求事務能力認定試験は、年2回(7月・12月)の開催となります。平成27年7月の試験に向けた認定試験対策通学講座は、平成27年6月頃の開催を予定しております。最難関試験の合格を目指し、今すぐにも対策をはじめたい!そんなあなたには通信講座がオススメです!通信講座なら、DVDまたはWEBの講義をご自宅で見ながら学習を進めることができます。試験の対策は、何よりも繰り返しが大切。早めの学習が合格のカギです!

※こちらの講座は、医療事務修了生または医療事務学習経験者が対象です。

## お申し込みから受講までの流れ

### ①お申し込み方法を選びます

#### 受講申込書でのお申し込み

同封の受講申込書に必要事項をご記入いただき、FAXまたは郵送でご送付ください。



#### ホームページからのお申し込み

講座申込ページにアクセスして必要事項を入力し送信をしてください。

日本医療事務協会 検索

<http://www.ijinet.com>

モバイルからのお申し込みも

可能です!



※通学講座の開講日直前にお申し込みの場合は、お電話にご連絡ください。  
(フリーダイヤル: 0120-39-8653)

### ②教材と必要書類が届きます

お申し込みから1週間程度で、教材一式と必要書類がご自宅に届きます。

#### 〈クーリングオフ制度〉

受講を取り消される場合は、教材到着後8日以内に教材一式を送料ご負担の上ご返却ください。

なお、教材未使用の場合に限りお受け致します。

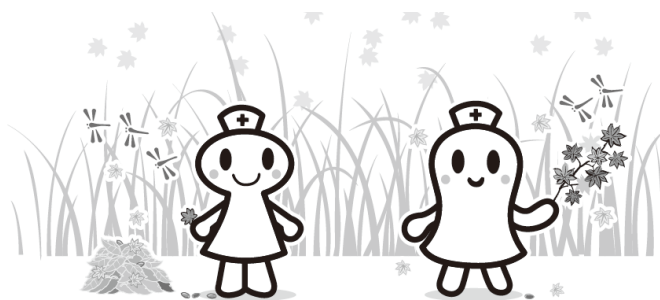
### ③受講料のお支払い

同封のお支払い案内に従って、教材到着後10日以内に受講料をお支払いください。

※振込みの場合、手数料はご負担いただけます。

### ④受講スタート

教材に同封の「受講の手引き」をご覧いただき、お申し込みクラス開講日にお越しください。



# 長野エリア会場一覧



昭和50年創立 受講生15万人突破

日本医療事務協会 新宿事務局

〒160-0023 東京都新宿区西新宿1-23-7 新宿ファーストウエストビル7F

TEL:0120-39-8653 FAX:0120-87-3955